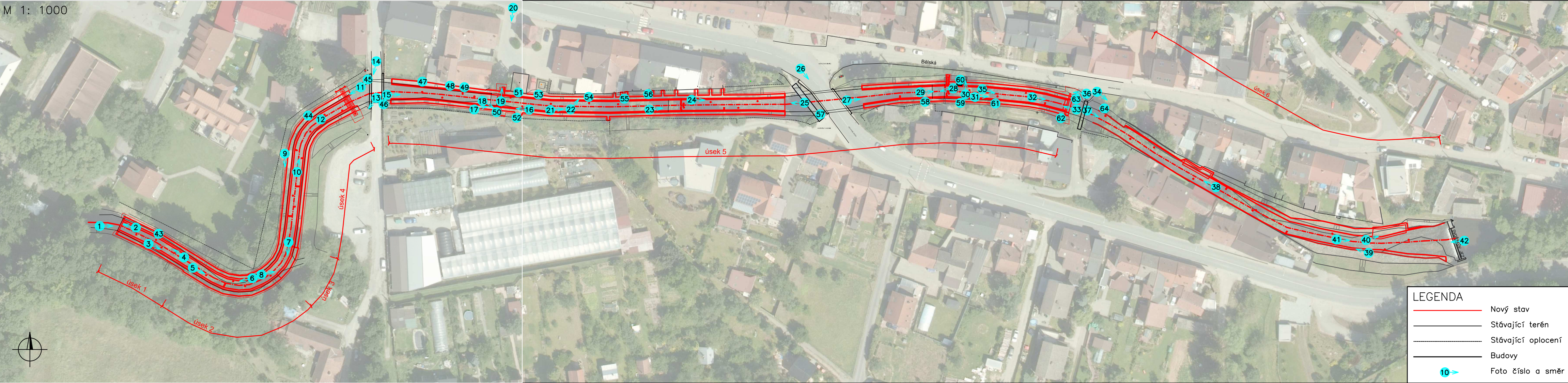


# MAPA FOTODOKUMENTACE

PD: Bělá, úprava Boskovice, ř.km 4,416–4,998, Boskovice, oprava toku



## OBSAH FOTODOKUMENTACE

- 1) ÚSEK 1: Začátek úpravy – dřevěný práh ř. km 4,416 (proti proudu)
- 2) ÚSEK 1: Začátek úpravy – dřevěný práh ř. km 4,416 (po proudu)
- 3) ÚSEK 1: Průběh úseku (proti proudu)
- 4) ÚSEK 1: Průběh úseku (po proudu)
- 5) ÚSEK 2: Průběh úseku (proti proudu)
- 6) ÚSEK 2: Průběh úseku (po proudu)
- 7) ÚSEK 3: Zaústění LP Bělé v KM 4,6 (po proudu)
- 8) ÚSEK 3: Zaústění LP Bělé v KM 4,6 (proti proudu)
- 9) ÚSEK 4: Nad zaústěním LP Bělé (po proudu)
- 10) 10) ÚSEK 4: Pod mostem (proti proudu)
- 11) ÚSEK 4: Pod mostem (po proudu)
- 12) ÚSEK 4: Místo realizace stabilizačního pasu, LB přístup ke korytu a mezideponie
- 13) Mezideponie na parkovišti u zahradnictví Lebiš a LB přístup ke korytu
- 14) Dopravní omezení na mostě na přístupové trase k mezideponii
- 15) ÚSEK 5: Nad mostem u zahradnictví, objekty na PB (proti proudu)
- 16) ÚSEK 5: Nad mostem k zahradnictví, objekty na PB (po proudu)

- 17) ÚSEK 5: Stávající dřevěný práh u hasičské zbrojnice a PB nátrž (proti proudu)
- 18) ÚSEK 5: PB nátrž a stávající odběrný objekt zahradnictví bude zrušen (proti proudu)
- 19) ÚSEK 5: Přístup ke korytu u kapličky (pohled z koryta)
- 20) ÚSEK 5: Přístup ke korytu u kapličky (pohled směrem ke korytu)
- 21) ÚSEK 5: Mezi mosty, objekty na PB, svody (proti proudu)
- 22) ÚSEK 5: Mezi mosty, objekty na PB, svody
- 23) ÚSEK 5: Mezi mosty, stávající dřevěný práh, bude zrušen (proti proudu)
- 24) ÚSEK 5: pod mostem SUS (proti proudu)
- 25) ÚSEK 5: Pod mostem SUS, kamenná zeď na LB (po proudu)
- 26) ÚSEK 5: Most SUS, dopravní omezení na mostě
- 27) ÚSEK 5: Objekty na LB nad mostem SUS (proti proudu)
- 28) ÚSEK 5: Dřevěný práh nad mostem SUS bude zrušen (po proudu)
- 29) ÚSEK 5: Rušený dřevěný práh nad mostem SUS (proti proudu)
- 30) ÚSEK 5: PB nad dřevěným prahem, přístup ke korytu bude opraven
- 31) ÚSEK 5: Konec řešeného úseku o ocelové lávky (proti toku)
- 32) ÚSEK 5: Ocelová lávka na konci úpravy (proti proudu)

- 33) ÚSEK 5: Konec úpravy pod ocelovou lávkou (po proudu)
- 34) ÚSEK 5: Mezideponie, PB nad ocelovou lávkou
- 35) ÚSEK 5: Přístup ke korytu – PB u ocelové lávky na konci úseku (proti proudu)
- 36) ÚSEK 5: Přístup ke korytu – PB u ocelové lávky na konci úseku (po proudu)
- 37) ÚSEK 6: Nad ocelovou lávkou (proti proudu)
- 38) ÚSEK 6: Nad ocelovou lávkou a PB nátrž (po proudu)
- 39) ÚSEK 6: Nánosy v korytě toku mezi jezem a ocelovou lávkou (po proudu)
- 40) ÚSEK 6: PB nátrž pod jezem (proti proudu)
- 41) ÚSEK 6: Nánosy v korytě toku mezi jezem a ocelovou lávkou (po proudu)
- 42) ÚSEK 6: Nánosy v korytě toku pod jezem, LB přístup k toku (po proudu)
- 43) VÝUST Č. 1: PB, DN 200, plast
- 44) VÝUST Č. 2: PB, DN 800, beton
- 45) VÝUST Č. 3: PB, DN 120, kamenina
- 46) VÝUST Č. 4: LB, DN 200, kamenina
- 47) VÝUST Č. 5: PB, DN 100, plast
- 48) VÝUST Č. 6: PB, DN 300, beton

- 49) VÝUST Č. 7: PB, DN 200, plast
- 50) VÝUST Č. 8: LB, DN 200, plast
- 51) VÝUST Č. 9: PB, DN 100, beton
- 52) VÝUST Č. 10: LB, DN 300, beton
- 53) VÝUST Č. 11: PB, DN 200, plast
- 54) VÝUST Č. 12: PB, DN 140, kamenina
- 55) VÝUST Č. 13: PB, DN 100, beton
- 56) VÝUST Č. 14: PB, DN 110, plast
- 57) VÝUST Č. 15 a 16: LB, DN 100, beton a DN 300 beton
- 58) VÝUST Č. 17: LB, DN 150, litina
- 59) VÝUST Č. 18 a 20: LB, DN 150, plast a DN 200 beton
- 60) VÝUST Č. 19: PB, DN 700, beton
- 61) 61) VÝUST Č. 21: LB, DN 200, beton
- 62) VÝUST Č. 22: LB, DN 120, plast
- 63) VÝUST Č. 23: PB, DN 80, polyetylen (kálník vodovodu pod pařezem)
- 64) VÝUST Č. 26: PB, DN 500, beton